

**DATE DESPRE IMOBILUL NR. 12941**

Oficiul de Cadastru și Publicitate Imobiliară NEAMT
Biroul de Cadastru și Publicitate Imobiliară Bicz

A. Partea I. Descrierea imobilului

TEREN Extravilan

Nr. CF vechi:311/N
Nr. cadastral vechi:380

Adresa: Jud. Neamt

Nr. Crt	Nr cadastral Nr. topografic	Suprafața* (mp)	Observații / Referințe
A1	50715	1.662	Sector cadastral:2 Teren neimprejmuit;

B. Partea II. Proprietari și acte

Inscrieri privitoare la dreptul de proprietate și alte drepturi reale		Referințe
2554 / 12/07/2007		
Act Notarial nr. 372/2007, din 09/07/2007 emis de BNP TUDOR VIOREL;		
B1	Intabulare, drept de PROPRIETATE, dobandit prin Conventie, cota actuala 1/1, cota initiala 1/1 1) URSU ION 2) URSU DANA, -soti <i>OBSERVATII: (provenita din conversia CF 311/N)</i>	A1

C. Partea III. SARCINI .

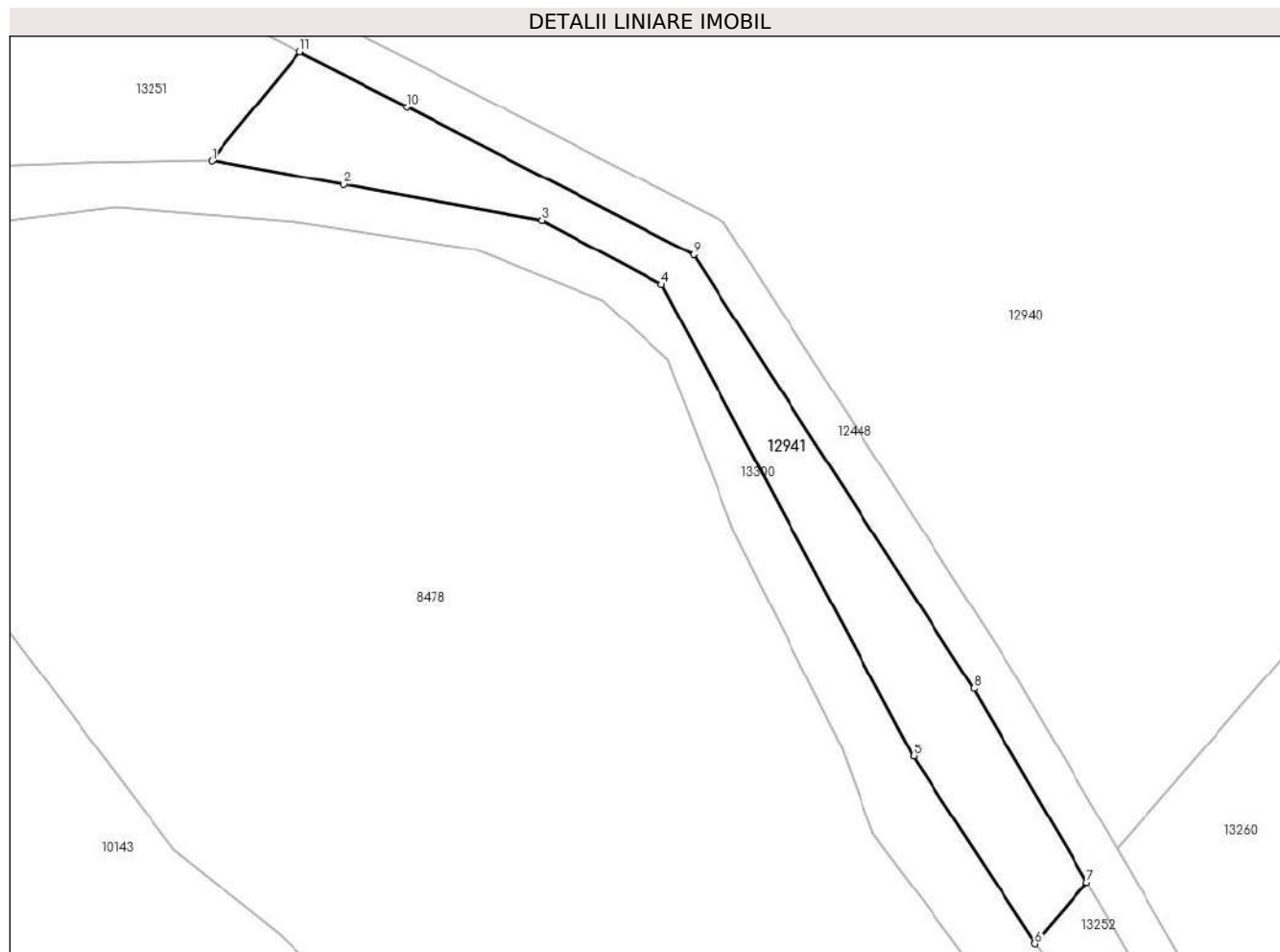
Inscrieri privind dezmembramintele dreptului de proprietate, drepturi reale de garanție și sarcini	Referințe
NU SUNT	

Anexa Nr. 1 La Partea I

Teren

Nr cadastral	Suprafața (mp)*	Observații / Referințe
50715	1.662	

* Suprafața este determinată în planul de proiecție Stereo 70.



Date referitoare la teren

Crt	Categorie folosință	Intravilan	Suprafața (mp)	Tarla	Parcelă	Nr. topo	Observații / Referințe
1	padure	NU	1.662	U.P. IV	U.A. 92	-	

Lungime Segmente

1) Valorile lungimilor segmentelor sunt obținute din proiecție în plan.

Punct început	X / Y	Punct sfârșit	X / Y	Lungime segment (** (m)
1	564.170,398 642.584,71	2	564.188,97 642.581,36	18.872
2	564.188,97 642.581,36	3	564.216,879 642.576,325	28.36
3	564.216,879 642.576,325	4	564.233,707 642.567,276	19.107
4	564.233,707 642.567,276	5	564.269,21 642.501,02	75.169
5	564.269,21 642.501,02	6	564.286,23 642.474,69	31.352

Punct început	X / Y	Punct sfârșit	X / Y	Lungime segment (** (m)
6	564.286,23 642.474,69	7	564.293,592 642.483,304	11.331
7	564.293,592 642.483,304	8	564.277,691 642.510,476	31.483
8	564.277,691 642.510,476	9	564.238,233 642.571,464	72.639
9	564.238,233 642.571,464	10	564.197,872 642.592,228	45.389
10	564.197,872 642.592,228	11	564.182,841 642.599,961	16.904
11	564.182,841 642.599,961	1	564.170,398 642.584,71	19.683

** Lungimile segmentelor sunt determinate în planul de proiecție Stereo 70 și sunt rotunjite la 1 milimetru.

*** Distanța dintre puncte este formată din segmente cumulate ce sunt mai mici decât valoarea 1 milimetru.

**DATE DESPRE IMOBILUL NR. 13251**

Oficiul de Cadastru și Publicitate Imobiliară NEAMT
Biroul de Cadastru și Publicitate Imobiliară Bicz

A. Partea I. Descrierea imobilului

TEREN Extravilan

Adresa: Jud. Neamt

Nr. Crt	Nr cadastral Nr. topografic	Suprafața* (mp)	Observații / Referințe
A1		14.779	Sector cadastral:2 Teren neimprejmit;

B. Partea II. Proprietari și acte

Inscrieri privitoare la dreptul de proprietate și alte drepturi reale		Referințe
13251 / 14/05/2024		
Act Administrativ nr. 5315, din 23/05/2024 emis de PRIMARIA COMUNA BORCA;		
B1	Inscrierea posesiei, drept de PROPRIETATE, dobandit prin Lege, cota actuala 1/1, cota initiala 1/1 1) NEIDENTIFICAT NEIDENTIFICAT , CIF:0000000000000	A1
Act Normativ nr. 7, din 13/03/1996 emis de PARLAMENTUL ROMAINEI ((art.13));		
B2	Se noteaza mentiunea proprietar neidentificat, rezerva comisiei locale de fond funciar	A1

C. Partea III. SARCINI .

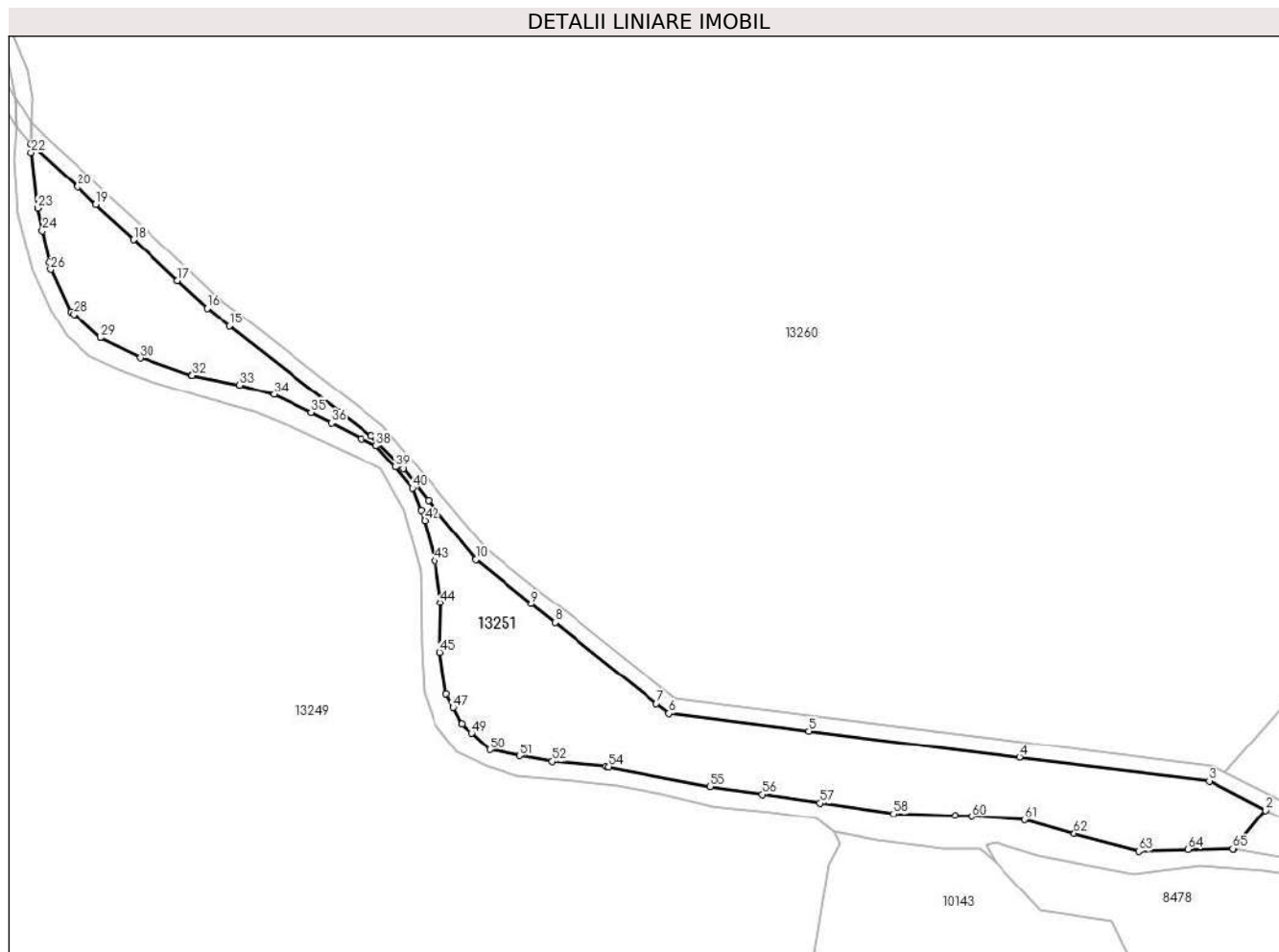
Inscrieri privind dezmembramintele dreptului de proprietate, drepturi reale de garanție și sarcini	Referințe
NU SUNT	

Anexa Nr. 1 La Partea I

Teren

Nr cadastral	Suprafața (mp)*	Observații / Referințe
	14.779	

* Suprafața este determinată în planul de proiecție Stereo 70.



Date referitoare la teren

Crt	Categorie folosință	Intravilan	Suprafața (mp)	Tarla	Parcelă	Nr. topo	Observații / Referințe
1	padure	NU	14.779	U.P. IV	U.A. 91/92	-	

Lungime Segmente

1) Valorile lungimilor segmentelor sunt obținute din proiecție în plan.

Punct început	X / Y	Punct sfârșit	X / Y	Lungime segment	Punct început	X / Y	Punct sfârșit	X / Y	Lungime segment	Punct început	X / Y	Punct sfârșit	X / Y	Lungime segment
1	564.170,398 642.584,71	2	564.182,841 642.599,961	19.683	2	564.182,841 642.599,961	3	564.160,678 642.611,363	24.924	3	564.160,678 642.611,363	4	564.086,343 642.620,66	74.914
4	564.086,343 642.620,66	5	564.003,403 642.631,034	83.586	5	564.003,403 642.631,034	6	563.948,331 642.637,922	55.501	6	563.948,331 642.637,922	7	563.943,45 642.641,793	6.23
7	563.943,45 642.641,793	8	563.903,423 642.673,54	51.088	8	563.903,423 642.673,54	9	563.894,067 642.680,961	11.942	9	563.894,067 642.680,961	10	563.872,205 642.698,301	27.904
10	563.872,205 642.698,301	11	563.853,62 642.721,616	29.816	11	563.853,62 642.721,616	12	563.843,813 642.733,919	15.733	12	563.843,813 642.733,919	13	563.831,145 642.746,878	18.122
13	563.831,145 642.746,878	14	563.818,918 642.756,381	15.486	14	563.818,918 642.756,381	15	563.775,514 642.790,114	54.971	15	563.775,514 642.790,114	16	563.766,519 642.797,105	11.392
16	563.766,519 642.797,105	17	563.754,903 642.807,955	15.895	17	563.754,903 642.807,955	18	563.737,55 642.824,166	23.747	18	563.737,55 642.824,166	19	563.722,912 642.837,839	20.031

Punct început	X / Y	Punct sfârșit	X / Y	Lungime segment	Punct început	X / Y	Punct sfârșit	X / Y	Lungime segment	Punct început	X / Y	Punct sfârșit	X / Y	Lungime segment
19	563.722,912 642.837,839	20	563.715,6 642.844,669	10.006	20	563.715,6 642.844,669	21	563.697,529 642.861,551	24.73	21	563.697,529 642.861,551	22	563.697,452 642.858,337	3.215
22	563.697,452 642.858,337	23	563.699,984 642.836,317	22.165	23	563.699,984 642.836,317	24	563.701,824 642.827,583	8.926	24	563.701,824 642.827,583	25	563.704,484 642.814,95	12.91
25	563.704,484 642.814,95	26	563.705,048 642.812,273	2.736	26	563.705,048 642.812,273	27	563.712,897 642.795,822	18.228	27	563.712,897 642.795,822	28	563.714,125 642.794,751	1.629
28	563.714,125 642.794,751	29	563.724,797 642.785,446	14.159	29	563.724,797 642.785,446	30	563.740,241 642.777,6	17.323	30	563.740,241 642.777,6	31	563.760,447 642.770,867	21.298
31	563.760,447 642.770,867	32	563.760,749 642.770,766	0.318	32	563.760,749 642.770,766	33	563.779,485 642.766,97	19.117	33	563.779,485 642.766,97	34	563.792,903 642.763,173	13.945
34	563.792,903 642.763,173	35	563.807,588 642.756,087	16.305	35	563.807,588 642.756,087	36	563.815,481 642.751,959	8.907	36	563.815,481 642.751,959	37	563.827,081 642.745,892	13.091
37	563.827,081 642.745,892	38	563.833,079 642.743,149	6.595	38	563.833,079 642.743,149	39	563.840,762 642.734,539	11.54	39	563.840,762 642.734,539	40	563.847,281 642.726,393	10.433
40	563.847,281 642.726,393	41	563.850,639 642.717,76	9.263	41	563.850,639 642.717,76	42	563.852,17 642.713,826	4.221	42	563.852,17 642.713,826	43	563.856,127 642.697,768	16.538
43	563.856,127 642.697,768	44	563.858,455 642.681,477	16.456	44	563.858,455 642.681,477	45	563.858,222 642.661,929	19.549	45	563.858,222 642.661,929	46	563.860,783 642.645,405	16.721
46	563.860,783 642.645,405	47	563.863,47 642.640,24	5.822	47	563.863,47 642.640,24	48	563.866,836 642.633,769	7.294	48	563.866,836 642.633,769	49	563.870,634 642.630,216	5.201
49	563.870,634 642.630,216	50	563.877,778 642.623,53	9.785	50	563.877,778 642.623,53	51	563.889,651 642.621,202	12.099	51	563.889,651 642.621,202	52	563.902,223 642.618,875	12.786
52	563.902,223 642.618,875	53	563.923,641 642.617,013	21.499	53	563.923,641 642.617,013	54	563.924,613 642.616,827	0.99	54	563.924,613 642.616,827	55	563.964,212 642.609,22	40.323
55	563.964,212 642.609,22	56	563.984,898 642.606,124	20.916	56	563.984,898 642.606,124	57	564.007,748 642.602,704	23.105	57	564.007,748 642.602,704	58	564.036,616 642.598,515	29.17
58	564.036,616 642.598,515	59	564.061,06 642.597,817	24.454	59	564.061,06 642.597,817	60	564.067,357 642.597,44	6.308	60	564.067,357 642.597,44	61	564.088,299 642.596,188	20.979
61	564.088,299 642.596,188	62	564.107,568 642.590,623	20.057	62	564.107,568 642.590,623	63	564.132,89 642.583,719	26.246	63	564.132,89 642.583,719	64	564.152,424 642.584,425	19.547
64	564.152,424 642.584,425	65	564.170,208 642.584,744	17.787	65	564.170,208 642.584,744	1	564.170,398 642.584,71	0.193					

** Lungimile segmentelor sunt determinate în planul de proiecție Stereo 70 și sunt rotunjite la 1 milimetru.

*** Distanța dintre puncte este formată din segmente cumulate ce sunt mai mici decât valoarea 1 milimetru.

**DATE DESPRE IMOBILUL NR. 13252**

Oficiul de Cadastru și Publicitate Imobiliară NEAMT
Biroul de Cadastru și Publicitate Imobiliară Bicz

A. Partea I. Descrierea imobilului

TEREN Extravilan

Adresa: Jud. Neamt

Nr. Crt	Nr cadastral Nr. topografic	Suprafața* (mp)	Observații / Referințe
A1		4.446	Sector cadastral:2 Teren neimprejmuit;

B. Partea II. Proprietari și acte

Inscrieri privitoare la dreptul de proprietate și alte drepturi reale		Referințe
13252 / 14/05/2024		
Act Administrativ nr. 5315, din 23/05/2024 emis de PRIMARIA COMUNA BORCA;		
B1	Inscrierea posesiei, drept de PROPRIETATE, dobandit prin Lege, cota actuala 1/1, cota initiala 1/1 1) NEIDENTIFICAT NEIDENTIFICAT , CIF:0000000000000	A1
Act Normativ nr. 7, din 13/03/1996 emis de PARLAMENTUL ROMAINEI ((art.13));		
B2	Se noteaza mentiunea proprietar neidentificat, rezerva comisiei locale de fond funciar	A1

C. Partea III. SARCINI .

Inscrieri privind dezmembramintele dreptului de proprietate, drepturi reale de garanție și sarcini	Referințe
NU SUNT	

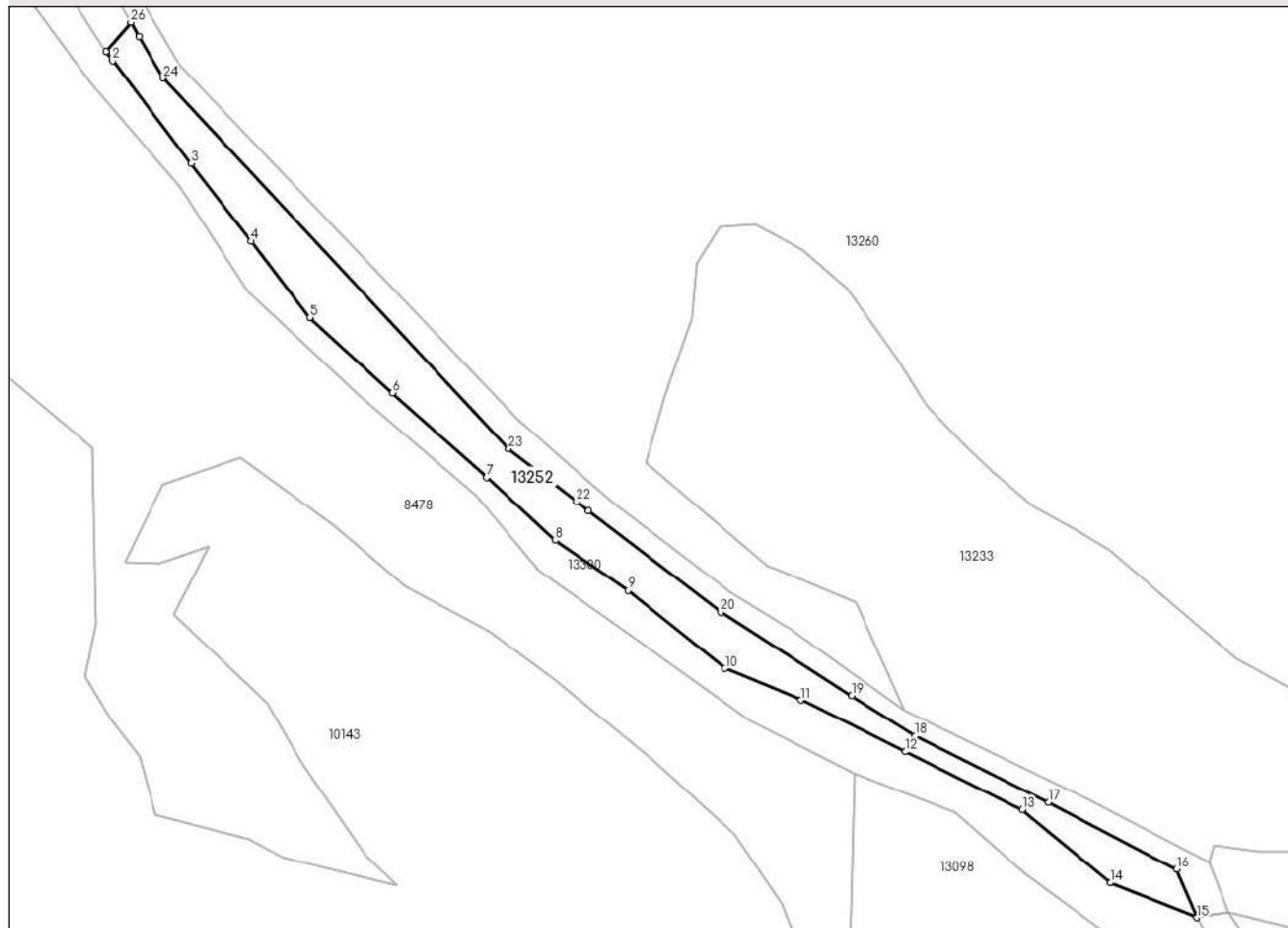
Anexa Nr. 1 La Partea I

Teren

Nr cadastral	Suprafața (mp)*	Observații / Referințe
	4.446	

* Suprafața este determinată în planul de proiecție Stereo 70.

DETALII LINIARE IMOBIL



Date referitoare la teren

Crt	Categorie folosință	Intravilan	Suprafața (mp)	Tarla	Parcelă	Nr. topo	Observații / Referințe
1	padure	NU	4.446	U.P. IV	U.A. 92/97	-	

Lungime Segmente

1) Valorile lungimilor segmentelor sunt obținute din proiecție în plan.

Punct început	X / Y	Punct sfârșit	X / Y	Lungime segment (** (m)
1	564.286,23 642.474,69	2	564.288,202 642.472,115	3.243
3	564.311,345 642.441,896	4	564.328,992 642.419,077	28.847
5	564.346,254 642.396,674	6	564.370,377 642.374,466	32.789
7	564.398,068 642.349,772	8	564.418,238 642.331,243	27.389
9	564.439,68 642.316,535	10	564.468,219 642.293,665	36.572

Punct început	X / Y	Punct sfârșit	X / Y	Lungime segment (** (m)
2	564.288,202 642.472,115	3	564.311,345 642.441,896	38.063
4	564.328,992 642.419,077	5	564.346,254 642.396,674	28.282
6	564.370,377 642.374,466	7	564.398,068 642.349,772	37.102
8	564.418,238 642.331,243	9	564.439,68 642.316,535	26.002
10	564.468,219 642.293,665	11	564.490,417 642.284,381	24.061

Punct început	X / Y	Punct sfârșit	X / Y	Lungime segment (** (m)	Punct început	X / Y	Punct sfârșit	X / Y	Lungime segment (** (m)
11	564.490,417 642.284,381	12	564.521,018 642.269,19	34.164	12	564.521,018 642.269,19	13	564.555,447 642.252,208	38.389
13	564.555,447 642.252,208	14	564.581,301 642.230,672	33.649	14	564.581,301 642.230,672	15	564.606,746 642.220,545	27.386
15	564.606,746 642.220,545	16	564.600,814 642.234,743	15.387	16	564.600,814 642.234,743	17	564.563,242 642.254,331	42.372
17	564.563,242 642.254,331	18	564.523,874 642.273,74	43.892	18	564.523,874 642.273,74	19	564.505,303 642.285,65	22.062
19	564.505,303 642.285,65	20	564.466,832 642.310,091	45.578	20	564.466,832 642.310,091	21	564.428,003 642.339,923	48.966
21	564.428,003 642.339,923	22	564.424,448 642.342,668	4.491	22	564.424,448 642.342,668	23	564.404,497 642.358,073	25.206
23	564.404,497 642.358,073	24	564.303,132 642.467,004	148.798	24	564.303,132 642.467,004	25	564.296,009 642.479,175	14.102
25	564.296,009 642.479,175	26	564.293,592 642.483,304	4.784	26	564.293,592 642.483,304	1	564.286,23 642.474,69	11.331

** Lungimile segmentelor sunt determinate în planul de proiecție Stereo 70 și sunt rotunjite la 1 milimetru.

*** Distanța dintre puncte este formată din segmente cumulate ce sunt mai mici decât valoarea 1 milimetru.

